



SANALG

ALGHICIDA SUPER CONCENTRATO
A TRIPLICE AZIONE

PRODOTTO COMPLEMENTARE PER
IL TRATTAMENTO DELL'ACQUA

CARATTERISTICHE GENERALI

SANALG è un composto ad alta concentrazione di alghicidi pari a tre volte la concentrazione dei migliori alghicidi tipo CONTROL ALG.

SANALG è a triplice azione. Contiene composti inibitori della crescita algale e batterica ed inibitori della formazione dei cristalli di carbonato di calcio o di altri sali. Il prodotto inibisce la formazione di depositi calcarei e metallici ed esplica inoltre un effetto coagulante per aumentare la dimensione delle particelle e facilitare la filtrazione.

L'uso di **SANALG** in combinazione con la clorazione consente di avere un'acqua con un alto grado di trasparenza.

CONDIZIONI DI IMPIEGO

SANALG deve essere usato alla concentrazione di 2 l per 100 m³, per un trattamento iniziale o trattamento shock, al fine di chiarificare l'acqua di piscina già invasa dalle alghe, l'uccisione delle quali avviene nel giro di 24 ore.

Dopo un giorno effettuare un trattamento di superclorazione con 10-15 g/m³ di ipoclorito di calcio.

Le alghe uccise devono essere rimosse mediante spazzolatura e successiva aspirazione.

A questa concentrazione si ha anche un'elevatissima azione chiarificante.

SANALG può essere usato inoltre per il trattamento alghistico. Per prevenire lo sviluppo delle alghe, utilizzare **SANALG** alla concentrazione di 150-350 ml ogni 100 m³ d'acqua di piscina. Questo dosaggio va ripetuto qualora dovessero apparire avvisi di crescita o a scopo preventivo ogni 2-3 settimane per compensare eventuali perdite di prodotto dovute ai controlavaggi, all'assorbimento sul filtro, ecc.

Utilizzato in queste concentrazioni SANALG contribuisce anche al mantenimento dell'acqua limpida.

CARATTERISTICHE TECNICHE

- | | |
|--------------------------------|-----------------------------------|
| - Aspetto | : liquido blu leggermente viscoso |
| - pH | : <1 |
| - Peso specifico (20°C) | : 1.137 g/ml |
| - Contenuto in sostanza attiva | : 30% |

AVVERTENZE

Etichettatura



Pericolo

Provoca gravi ustioni cutanee e gravi lesioni oculari. Tossico per gli organismi acquatici con effetti di lunga durata.

La classificazione ambientale si riferisce al prodotto puro in caso di elevati versamenti nell'ambiente.

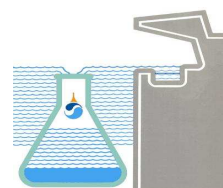
Leggere attentamente l'etichetta prima dell'uso e la scheda di sicurezza.

Il prodotto è soggetto a normativa ADR: **UN 3082 Classe 9 GI III.**

IT_SDT_SANALG_6 - 17/03/2017 (6) - 1 / 1



**LINEA
PISCINE**



CONTROLCHEMI srl - Via G. Di Vittorio 55 15076 OVADA (AL) ITALIA - Sede legale: via Sant'Agnesa 12 20123 MILANO

☎ Ufficio ++39 (0)143 837230-178 - Lab ++39 (0)143 837258 📠 ++39 (0)143 837165 ✉ info@controlchemi.it 🌐 www.controlchemi.it