



PULI-FLOOR



DETERGENTE MULTIUSO

CARATTERISTICHE GENERALI

Detergente a bassa schiuma formulato per il lavaggio di pavimenti ed altre superfici (pareti, attrezzature, ecc.).

CONDIZIONI DI IMPIEGO

Diluire al 2-5% ed utilizzare con mop, frangia in microfibra o con lavasciuga.
Per superfici verticali utilizzare spugna o panno meglio in microfibra.

CARATTERISTICHE TECNICHE

| | |
|-----------------|-----------------|
| Aspetto | Liquido giallo, |
| Profumo | Agrumi |
| pH | 9.5 |
| Peso specifico | 0.999 g/ml |
| Sostanza attiva | 3.2 % |

Composizione chimica – Reg. (CE) n. 648/2004.

| | |
|-------------------------|------------|
| Tensioattivi non ionici | conc. < 5% |
| Tensioattivi anionici | conc. < 5% |
| EDTA ed i Sali | conc. < 5% |
| Sapone | conc. < 5% |

Il prodotto contiene tensioattivi con biodegradabilità primaria minima del 90% e biodegradazione aerobica completa conforme al Reg. (CE) n. 648/2004.

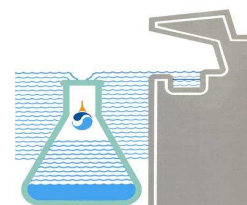
AVVERTENZE

Prodotto non classificato pericoloso.

IT_SDT_PULIFLOOR_1 - 04/07/2017 (1) - 1/1



**LINEA
PISCINE**



CONTROLCHEMI srl - Via G. Di Vittorio 63 15076 OVADA (AL) ITALIA - Sede legale: via Sant'Agnese 12 20123 MILANO

☎ Ufficio ++39 (0)143 837230-178 - Lab ++39 (0)143 837258 📠 ++39 (0)143 837165 ✉ info@controlchemi.it 🌐 www.controlchemi.it