



IPO 14

IPOCLORITO DI SODIO IN SOLUZIONE
PRODOTTO PER LA CLORAZIONE DELL'ACQUA

In corso di registrazione BPR (Biocidi)

CARATTERISTICHE GENERALI

IPO 14 è un ipoclorito di sodio in soluzione con cloruro di sodio per stabilizzare il titolo. Il cloro disponibile alla produzione è al 14%. Viene utilizzato per la clorazione delle acque potabili, acque di piscina e acque reflue. Condizioni di stoccaggio (luce, temperatura, tempo di stoccaggio) possono diminuire il titolo.

CONDIZIONI DI IMPIEGO

Trattamento dell'acqua di piscina

Aggiustare il pH a 7.3-7.5 con i correttori di pH.

IPO 14 viene utilizzato con pompe dosatrici eventualmente comandate con centraline.

Per piscine coperte la dose giornaliera è di 25-40 g/m³ secondo l'utilizzo della vasca.

Per piscine scoperte il consumo può salire fino a 60 g/m³/giorno.

Per controllare l'aumento di pH utilizzare **CONTROL GIÙ LIQUIDO** per uso con pompe dosatrici o con **CONTROL GIÙ GRANULARE** per aggiustamenti manuali. In caso di intorbidamenti effettuare un trattamento shock serale con ipoclorito di calcio granulare (vedi **PURAKLOR HP/77**, o **CALYPO**) con dosi di 10-15 g/m³ e successiva dechlorazione al mattino (vedi **CLORO STOP**).

Nel caso l'acqua non si schiarisca effettuare ricambi d'acqua, diminuire l'immissione giornaliera di **IPO 14** e compensare con clorazione serale con ipoclorito di calcio.

Potabilizzazione dell'acqua

Utilizzare una concentrazione di 4-5 g/m³ di **IPO 14** pari a 0.5-0.6 mg/l di cloro disponibile.

Trattamento delle acque reflue

Determinare la cloro richiesta e dosare di conseguenza.

Dechlorare l'eccesso prima di immettere il refluo nei corpi ricettori.

CARATTERISTICHE TECNICHE

- Aspetto : liquido giallo paglierino
- Peso specifico : 1.200 g/ml (20°C)

AVVERTENZE

Stoccare in luogo fresco e poco illuminato.

Leggere attentamente l'etichetta prima dell'uso e la scheda di sicurezza.

Etichettatura



Pericolo

Provoca gravi ustioni cutanee e gravi lesioni oculari.

Molto tossico per gli organismi acquatici.

A contatto con acidi libera gas tossici.

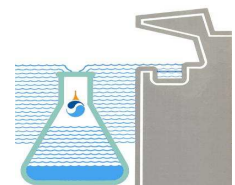
Contiene ipoclorito di sodio N°CAS 7681-52-9

Il prodotto è soggetto a Normativa ADR: **UN 1791 Classe 8 Gruppo di imballaggio II.**

IT_SDT_IPO14_9 - 31/01/2019 (9) - 1/1



**LINEA
PISCINE**



CONTROLCHEMI srl - Via G. Di Vittorio 55 15076 OVADA (AL) ITALIA - Sede legale: via Sant'Agnese 12 20123 MILANO

☎ Ufficio ++39 (0)143 837230-178 - Lab ++39 (0)143 837258 📠 ++39 (0)143 837165 ✉ info@controlchemi.it 🌐 www.controlchemi.it