



# DECLORBIS

**ABBATTITORE DI CLORO PER L'ACQUA DI  
LAVAGGIO AD AZIONE IMMEDIATA**  
PRODOTTO COMPLEMENTARE PER  
IL TRATTAMENTO DELL'ACQUA

## CARATTERISTICHE GENERALI

**DECLORBIS** è un prodotto liquido a base di bisolfito di sodio in soluzione al 25% impiegato per abbattere rapidamente il cloro dell'acqua di piscina. Viene utilizzato in particolare per l'eliminazione dell'eccesso di cloro nell'acqua di scarico dei controlavaggi o nella dechlorazione totale prima di svuotare la piscina.

**DECLORBIS** si distingue da tutti gli altri abbattitori di cloro per la sua azione immediata e proprio per questo motivo è l'ideale quando si deve eliminare completamente il cloro residuo durante il controlavaggio o prima dello svuotamento della piscina, nonché quando si deve provvedere alla eliminazione immediata dall'eccesso di cloro per il pronto utilizzo della vasca.

L'abbattimento del cloro produce un abbassamento del pH che è maggiore rispetto a quello che si ha con il CLOROSTOP. Dopo la dechlorazione rimane in vasca ione solfato analogamente a quando si usa l'acido solforico e bisolfato di sodio, composti indicati dall'Accordo Stato-Regioni del 16/01/2003 per il trattamento dell'acqua di piscina.

## CONDIZIONI DI IMPIEGO

Quando si vuole abbattere completamente il cloro dell'acqua di vasca sono necessari 8 g/m<sup>3</sup> di **DECLORBIS** per abbattere 1 mg/l di cloro totale. È necessario portare il pH almeno a 7.6 prima di aggiungere il prodotto, in quanto nella reazione di dechlorazione si ha un abbattimento del pH pari a 0.06 unità ogni mg/l di cloro totale da abbattere evitando così la formazione di anidride solforosa ed i relativi odori sgradevoli possibili quando il pH scende sotto 7.

Per l'abbattimento di valori di cloro superiori a 5 mg/l è necessario portare il pH a valori proporzionalmente più alti per evitare di scendere sotto il pH di 7.0. L'abbattimento completo avviene in 15-30 minuti. Per abbattere il cloro nell'acqua di scarico dei controlavaggi, supponendo di avere una piscina di 500 m<sup>3</sup> con le pompe che portano 125 m<sup>3</sup>/ora (4 ore di ricircolo) e che nel controlavaggio scarica 15 m<sup>3</sup> (pari al 3%), sono necessari 200 g di **DECLORBIS** da immettere in 7 minuti.

## CARATTERISTICHE TECNICHE

- Aspetto: liquido limpido
- Densità 20 °C: 1.35 kg/dm<sup>3</sup>
- Sostanza attiva: 25%

## AVVERTENZE

Prima di utilizzare **DECLORBIS** assicurarsi che il pH dell'acqua di vasca sia almeno a 7.6, perché nella reazione tra cloro e bisolfito si ha un notevole abbassamento del pH. Nel caso che il pH scenda sotto 7,0 si può avere formazione di odore di anidride solforosa. Non mescolare con acidi.

### Etichettatura

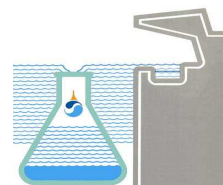


### Attenzione

Nocivo se ingerito.  
A contatto con acidi libera gas tossici



**LINEA  
PISCINE**



IT\_SDT\_DECLORBIS\_3 - 20/04/2017 (3) - 1/1

**CONTROLCHEMI srl** - Via G. Di Vittorio 55 15076 OVADA (AL) ITALIA - Sede legale: via Sant'Agnese 12 20123 MILANO

☎ Ufficio ++39 (0)143 837230-178 - Lab ++39 (0)143 837258 📠 ++39 (0)143 837165 ✉ info@controlchemi.it 🌐 www.controlchemi.it