



CONTROL GIÙ GRANULARE

ACIDO SECCO PER L'ABBASSAMENTO DEL pH

PRODOTTO COMPLEMENTARE PER IL
TRATTAMENTO DELL'ACQUA

CARATTERISTICHE GENERALI

CONTROL GIÙ è un acido secco a base di solfato acido di sodio per l'abbassamento del pH dell'acqua di piscina. Il pH dell'acqua di piscina va mantenuto tra 7.3 e 7.5. Valori superiori a 7.6 sono causa di intorbidamenti, incrostazioni e di rallentamento della velocità di azione del cloro.

CONTROL GIÙ può essere utilizzato anche per il controllo dell'alcalinità. Il valore ottimale della alcalinità per l'acqua di piscina è legato ai valori del pH e della durezza. Sono preferibili valori che oscillano fra 75 e 120 ppm. Alcalinità troppo alte favoriscono la formazione di incrostazioni ed intorbidamenti e non consentono un adeguato aggiustamento del pH. Contrariamente ad altri acidi forti come l'acido muriatico, **CONTROL GIÙ** è più sicuro nell'uso, limita il pericolo del sovradosaggio e non innalza il livello dei cloruri.

CONDIZIONI DI IMPIEGO

Normalmente sono richiesti 1 kg di **CONTROL GIÙ** per 100 m³ d'acqua per abbassare il pH di 0.1 unità. Per l'abbassamento dell'alcalinità sono necessari circa 2 kg di **CONTROL GIÙ** per 100 m³ d'acqua per abbassare l'alcalinità di 10 ppm (espressi come carbonato di calcio).

Versare il prodotto direttamente in vasca o meglio prediluendo moderate quantità in un secchio pulito. Effettuare aggiunte graduali per evitare sovradosaggi. I valori indicati possono cambiare in funzione della tipologia di sali presente nell'acqua.

Non immettere il prodotto in vasca quando ci sono bagnanti. L'immissione migliore è alla chiusura serale con le pompe in funzione per avere una adeguata dispersione del prodotto.

CARATTERISTICHE TECNICHE

- | | |
|--------------------------------|------------------|
| - Aspetto | : polvere bianca |
| - Contenuto in sostanza attiva | : 99,8% |

AVVERTENZE

Evitare il contatto con gli occhi o la pelle. Leggere attentamente le istruzioni indicate sui contenitori e la scheda di sicurezza.

Etichettatura



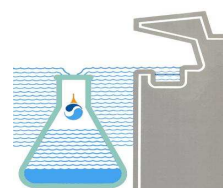
Pericolo

Provoca gravi lesioni oculari.
Contiene sodio bisolfato N°CAS 7681-38-1

IT_SDT_CONTROLGIUGRANULARE_3 - 20/04/2017 (3) - 1/1



**LINEA
PISCINE**



CONTROLCHEMI srl - Via G. Di Vittorio 55 15076 OVADA (AL) ITALIA - Sede legale: via Sant'Agnesa 12 20123 MILANO

☎ Ufficio ++39 (0)143 837230-178 - Lab ++39 (0)143 837258 📠 ++39 (0)143 837165 ✉ info@controlchemi.it 🌐 www.controlchemi.it