



ACICLOR

PULITORE ACIDO PER INCROSTAZIONI DIFFICILI
CON ACIDO CLORIDRICO



CARATTERISTICHE GENERALI

ACICLOR è indicato per la pulizia e la disincrostazione del fondo e delle pareti della vasca, per la pulizia delle tubazioni, dei filtri.

ACICLOR è altresì utilizzato per l'eliminazione delle incrostazioni nei servizi, docce, lavabi, WC, ecc. **ACICLOR** è usato in alternativa al CONTROL PUL quando è necessario avere un prodotto più aggressivo. **ACICLOR** contiene l'inibitore di corrosione.

CONDIZIONI DI IMPIEGO

ACICLOR si usa concentrato solo per le incrostazioni calcaree più ostinate e a vasca vuota. Normalmente si usa in diluizione da 1:1 a 1:4 con acqua

Per il lavaggio della vasca è consigliabile usare gli appositi spazzoloni: lavare prima le pareti lavorando dall'alto, immergere lo spazzolone in un secchio di plastica contenente la soluzione del prodotto e strofinare le superfici da pulire. Al termine risciacquare abbondantemente con acqua. Il prodotto è a schiuma moderata e può essere usata con macchina monospazzola per il fondo della vasca.

Per la pulizia delle incrostazioni nel filtro procedere come segue: effettuare un buon controlavaggio, quindi aprire il filtro e far scendere completamente il livello dell'acqua fino ad 1/3 del letto filtrante sotto la sabbia. Versare **ACICLOR** e lasciare agire a filtro aperto finché il calcare è stato rimosso e la sabbia risulta libera (almeno 6-12 ore). Risciacquare con acqua. A filtro chiuso effettuare un buon controlavaggio sino ad eliminazione della schiuma. Utilizzare **ACICLOR** diluito al 20-30% regolarmente almeno una volta alla settimana per la pulizia della pompa dosatrice di cloro facendo aspirare per qualche minuto la soluzione di **ACICLOR**. Successivamente risciacquare con acqua. Evitare di versare **ACICLOR** nell'acqua di piscina, ciò provocherebbe schiuma e variazioni di pH.

CARATTERISTICHE TECNICHE

- Aspetto : liquido rosso trasparente
- pH : < 1
- Peso specifico : 1.131 g/ml
- Contenuto in sostanza attiva : 35%

Composizione chimica – Reg.(CE) 648/2004

- Fosfati : conc. 5-15%
- Tensioattivi non ionici : conc.<5%

Contiene tensioattivi con biodegradabilità primaria minima del 90% e biodegradazione aerobica completa conforme al Reg.(CE) n. 648/2004

AVVERTENZE

Non mescolare mai **ACICLOR** con prodotti a base di cloro.
Leggere l'etichetta e la scheda di sicurezza prima dell'uso.

Etichettatura



Pericolo

Provoca gravi ustioni cutanee e gravi lesioni oculari. Può irritare le vie respiratorie.

Contiene acido Cloridrico N°CAS 7647-01-0

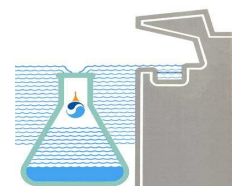
Contiene acido Fosforico N°CAS 7664-38-2

Il prodotto è soggetto a Normativa ADR: **UN 1789 Classe 8 Gruppo di imballaggio III.**

IT_SDT_ACICLOR_4 - 21/04/2017 (4) - 1/1



**LINEA
PISCINE**



CONTROLCHEMI srl - Via G. Di Vittorio 55 15076 OVADA (AL) ITALIA - Sede legale: via Sant'Agnese 12 20123 MILANO

☎ Ufficio ++39 (0)143 837230-178 - Lab ++39 (0)143 837258 📠 ++39 (0)143 837165 ✉ info@controlchemi.it 🌐 www.controlchemi.it