



ANTISCHIUMA SPI

ANTISCHIUMA PER VASCHE IDROMASSAGGIO E PISCINE



PRODOTTO COMPLEMENTARE
PER IL TRATTAMENTO DELL'ACQUA

CARATTERISTICHE GENERALI

Antischiuma concentrato non siliconico da utilizzarsi per abbattere la schiuma che si può formare nelle vasche idromassaggio e nelle SPA. In alcune particolari situazioni può essere usato anche per abbattere la schiuma che può formarsi in piscina. Questo può avvenire a causa di versamenti di detergenti in vasca o uso di alghicidi schiumosi.

CONDIZIONI DI IMPIEGO

Per le vasche idromassaggio e SPA di 1-2 mc usare 5-10 grammi per mc di vasca. Prediluire il prodotto in un po' d'acqua. Per il problema in piscina, spruzzare con pistola vaporizzatrice un po' di prodotto sul pelo dell'acqua dopo averlo diluito al 10% (1 parte di prodotto e 10 parti d'acqua).

CARATTERISTICHE TECNICHE

- | | |
|--------------------------------|------------------|
| - Aspetto | : liquido bianco |
| - pH | : $7,5 \pm 0,2$ |
| - Contenuto in sostanza attiva | : 98% |

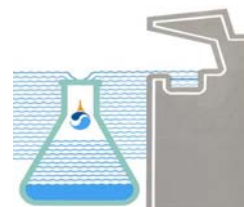
AVVERTENZE

Leggere attentamente le istruzioni riportate in etichetta e la scheda di sicurezza.

Aggiornata il 23/08/05



**LINEA
PISCINE**



Via G. Di Vittorio N° 55 15076 OVADA (AL) Tel. (0143) 837130 - 837129 Fax 835148 Uff. commerciale (0143) 837157
Sede legale: Via Ceccardi 4/41 - 16137 GENOVA